

DESCRIPTION

La caisse de chantier a été étudiée afin d'offrir une gamme de produits totalement modulable. Elle a été conçue afin d'être démontable offrant ainsi un gain de place lors du stockage inactif ou le transport en masse.

CARACTERISTIQUE

CMU : 1 500 KG

Dimensionnel :

⇒ MSCC 15x12 : H900 x l1200 x L1500

Empilement :

- ⇒ Section = 1500 x 1200 (modifiable sur demande)
- ⇒ 5 caisses à vide et 3 en charge sur sol de niveau

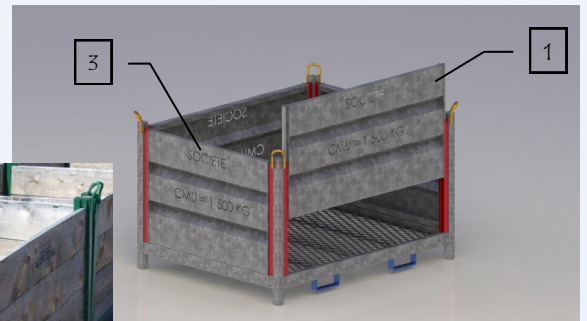
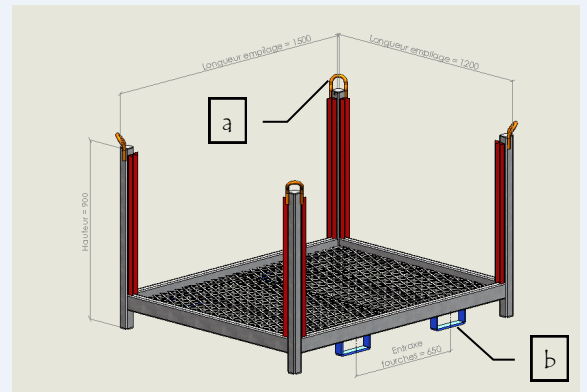
Equipements :

- ⇒ 4 anneaux de levage (a)
- ⇒ 4 étriers de fourches (b)
- ⇒ Finition Galvanisation à chaud

Option :

- ⇒ Plaque de fermeture A1 (1)
- ⇒ Plaque de fermeture A2 (2)

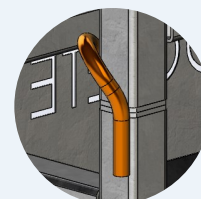
Notre bureau d'étude peut étudier votre propre gamme de paniers.



HSE

Le système d'empilement à l'aide des anneaux de levage interdit :

- ⇒ Le ripage des caisses empilées
- ⇒ Le levage de plusieurs caisses simultanément



Les plaques de fermeture sont coulissantes :

- ⇒ Evite le risque d'écrasement des mains lors de la manutention de pièce à deux techniciens