

# Panier de stockage étais

## DESCRIPTION

Le panier de stockage et de manutention de chantier a été étudié afin d'offrir une gamme de produits totalement modulable.

Il a été conçu afin d'être démontable offrant ainsi un gain de place lors du stockage inactif ou le transport en masse.

## CARACTERISTIQUES

**CMU : 1 500 KG**

### Dimensionnel :

- ⇒ PMSSC 2500 : H900 x l1200 x L2500
- ⇒ PMSSC 3000 : H900 x l1200 x L3000
- ⇒ PMSSC 3500 : H900 x l1200 x L3500
- ⇒ PMSSC 4000 : H900 x l1200 x L4000

### Empilement :

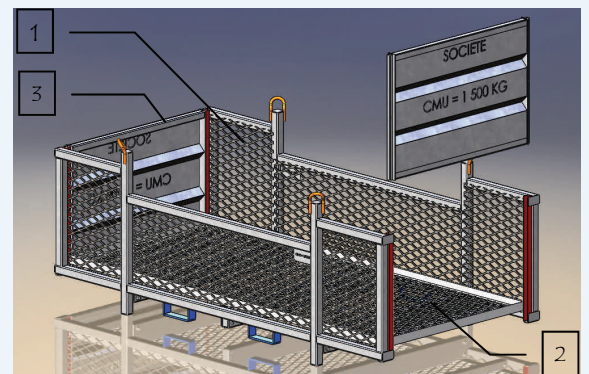
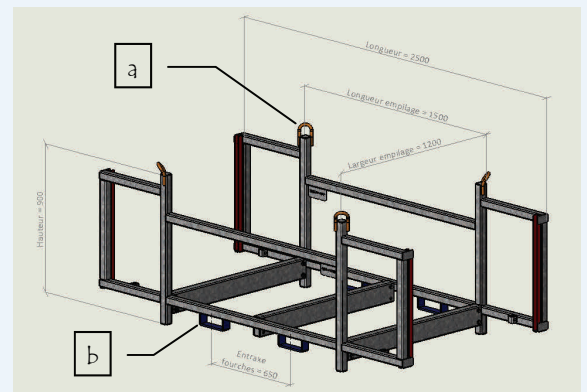
- ⇒ section = 1500 x 1200 (modifiable sur demande)
- ⇒ 5 paniers à vide et 3 en charge sur sol de niveau

### Equipements :

- ⇒ 4 anneaux de levage (a)
- ⇒ 4 étriers de fourches (b)
- ⇒ Finition Galvanisation à chaud

### Option :

- ⇒ Protection antichute latérale (1)
- ⇒ Protection antichute fond (2)
- ⇒ Fermeture longitudinale coulissante (3)



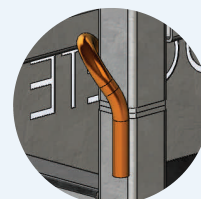
Notre bureau d'étude peut étudier votre propre gamme de paniers.

Le système d'empilement à l'aide des anneaux de levage interdit :

- ⇒ Le ripage des paniers empilés
- ⇒ Le levage de plusieurs paniers simultanément

Les panneaux de fermeture sont coulissants :

- ⇒ Evite le risque d'écrasement des mains lors de la manutention de pièce à deux techniciens

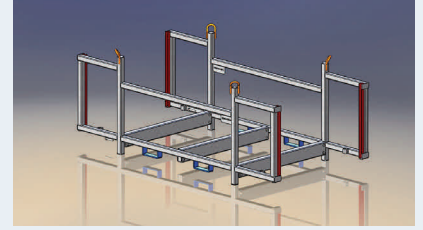
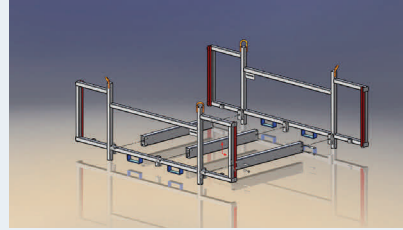


HSE

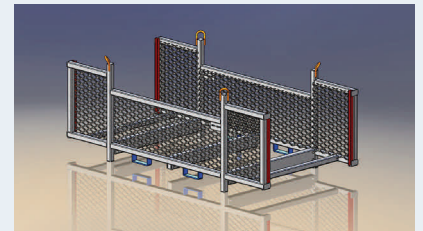
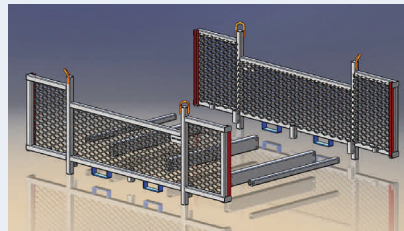
# Panier de stockage étais

## Tableau de compositions

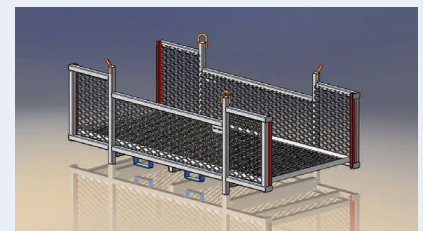
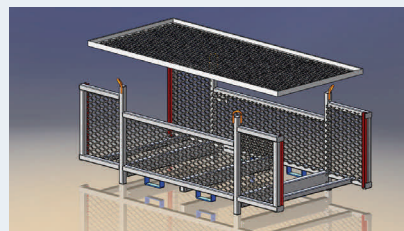
Panier à étais  
ouvert



Panier à étais  
Fermé  
2 côtés



Panier à étais  
Fermé  
3 côtés



Panier à étais  
Fermé  
5 côtés

