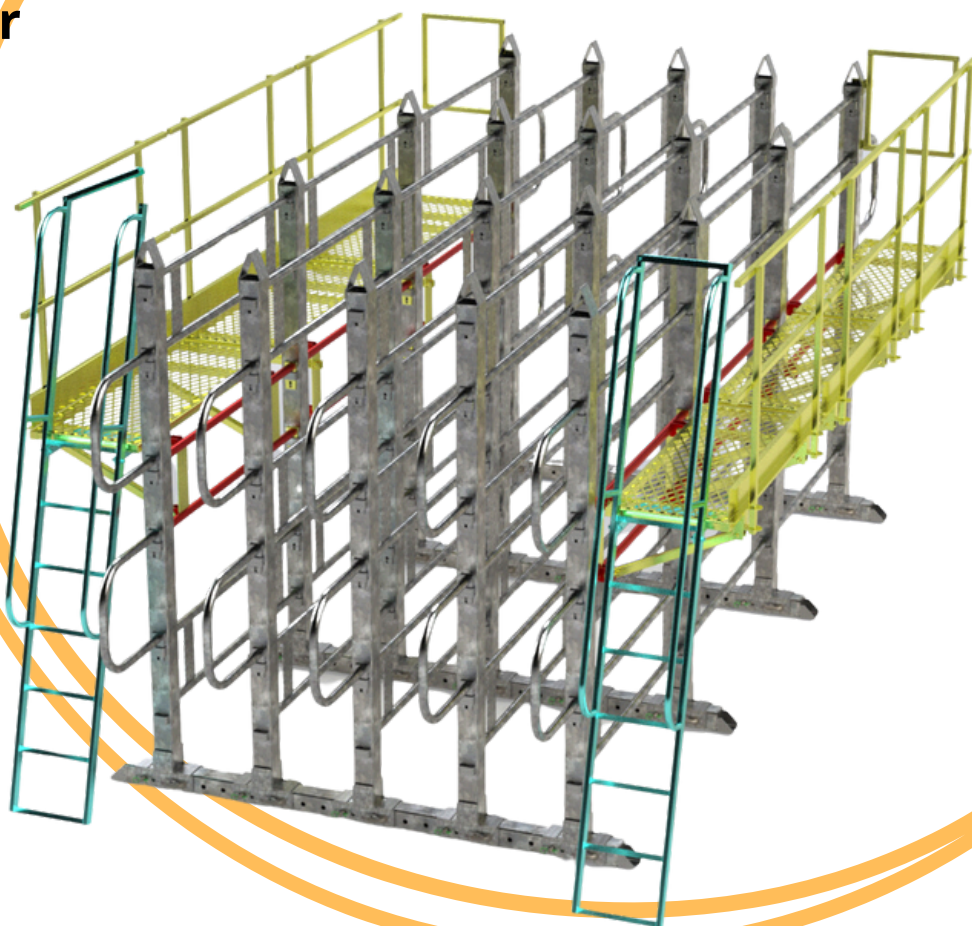


# RACK À TREILLIS SOUDÉ

**Le rack à treillis soudé est conçu pour optimiser le rangement des nappes de treillis soudés sur un chantier ou dans un dépôt.**



## Description

Le rack à treillis soudé est conçu pour optimiser le rangement des nappes de treillis soudés sur un chantier ou dans un dépôt.

Son design vertical permet de réduire l'encombrement du stockage tout en garantissant une sécurité maximale.

Modulaire et évolutif, il permet d'adapter sa configuration selon les besoins en jouant sur plusieurs réglages comme l'espacement entre poteaux, la hauteur ou encore l'ajout de passerelles intermédiaires.

L'ensemble est totalement démontable et peut être stocké dans des paniers pour optimiser le volume de transport et de livraison.



## Caractéristiques principales

### Stockage optimisé

- rangement vertical permettant de libérer de l'espace au sol.

### Sécurité renforcée

- équipé de passerelles, protections et garde-corps.

### Modularité avancée

- Longueur ajustable par pas de 1m50.
- Espacement entre poteaux réglable (pas = 50 cm).
- Hauteur des poteaux au choix : 2m40 ou 3m20.
- Largeur de l'ensemble ajustable.
- Possibilité d'installer des passerelles intermédiaires sous certaines conditions.

### Facilité de transport et stockage

- Démontable et entreposable dans des paniers pour un gain d'espace.
- Livré en paniers fermés (entraxe des pieds à fournir).

### Durabilité et maintenance simplifiée

- En cas de dégradation, seuls les éléments endommagés peuvent être remplacés grâce à une conception modulaire.

## Pourquoi le choisir

### Réduction des risques HSE

- minimise le risque de chute de plain-pied en évitant un stockage anarchique au sol.

### Flexibilité maximale

- adaptabilité aux besoins grâce aux multiples réglages possibles.

### Gain d'espace

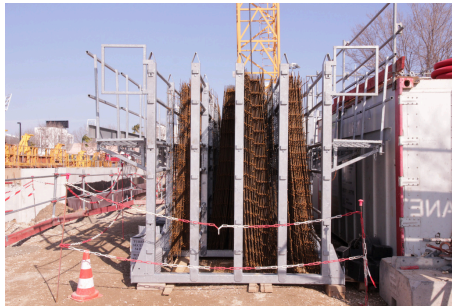
- stockage vertical et démontabilité optimisant l'espace.

### Facilité de manutention

- possibilité d'accéder aux treillis avec des passerelles et échelles adaptées.

### Transport et logistique optimisés

- stockage dans des paniers fermés facilitant la manutention et la livraison.



## Spécifications techniques

### Dimensions du stockage

- Hauteur : 2400 mm ou 3200 mm.
- Largeur : ajustable.
- Longueur : 6000 mm (config standard) - ajustable par pas de 1m50.

### Configuration standard

- Rack 4 poches - 6m)
- Module de base : 1500 mm.
- Modules complémentaires : 1500 mm chacun.

### Réglages possibles

- Espacement entre poteaux : pas de 50 cm.
- Hauteur poteaux : 2m40 ou 3m20.
- Largeur et longueur ajustables.
- Ajout de passerelles intermédiaires sous conditions

### MÉCANIQUES

- Matériau : Acier galvanisé
- Anneaux de levage

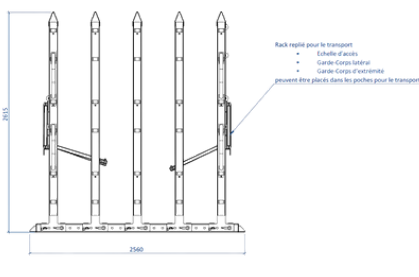
### CONCEPTION SUR-MESURE

Nous restons à votre disposition pour concevoir votre rack et vous fournir :

- Plans d'exécution adaptés à votre besoin.
- Fichiers DWG des 3 vues + Iso pour une meilleure intégration dans vos projets.

## Applications

- Stockage de treillis soudés sur chantiers et dépôts.
- Optimisation de l'espace et sécurité accrue.
- Rangement efficace et démontable pour faciliter le transport et la manutention.
- Adaptabilité pour différents besoins logistiques.



## Montage et utilisation

- Assemblage d'un module de base et ajout de modules complémentaires si nécessaire.
- Fixation des poteaux et poutrelles selon l'espacement choisi.
- Installation des équipements de sécurité : passerelles, garde-corps et protections latérales.
- Option de montage sur paniers pour transport et entreposage optimisé.

